

## ZAPROSZENIE NA KURS



### **REGULACJA IMMUNO-WEGETATYWNA W PODEJŚCIU OSTEOPATYCZNYM EDYCJA V**

**Instruktor:** Michel Puylaert DO

**Termin:** 3-5.03.2025r.

**Miejsce:** Warszawa, ul. Wita Stwosza 32 lok. 1  
[www.fizjosystem-szkolenia.pl](http://www.fizjosystem-szkolenia.pl)

**Cena: 1900zł**

---

*Kurs adresowany jest do fizjoterapeutów, osteopatów,  
terapeutów manualnych oraz studentów tych kierunków*

**Zadatek 700 zł (zadatek jest gwarancją rezerwacji miejsca na kursie, o uczestnictwie decyduje kolejność wpłat)**

**II rata 1200zł płatne do 3.02.2025r.**

**W tytule przelewu proszę wpisać:**

- ➔ imię i nazwisko**
- ➔ „regulacja immuno-wegetatywna e5”**

---

**Dane do przelewu:  
FizjoSystem A. Ficygowska, P. Ficygowski s.c.  
02-661 Warszawa, Ul. Wita Stwosza 32/1  
Nr konta:  
05 1050 1025 1000 0024 1448 5587**

---



FizjoSystem A. Ficygowska, P. Ficygowski s.c.  
02-661 Warszawa, Ul. Wita Stwosza 32/1  
NIP: 521-369-05-28  
[www.fizjosystem-szkolenia.pl](http://www.fizjosystem-szkolenia.pl)  
[kursy@fizjosystem.com](mailto:kursy@fizjosystem.com)

Wysłanie formularza zgłoszeniowego przez stronę [www.fizjosystem-szkolenia.pl](http://www.fizjosystem-szkolenia.pl) wiąże się z akceptacją regulaminu kursów, dostępnego na stronie [www.fizjosystem-szkolenia.pl](http://www.fizjosystem-szkolenia.pl)

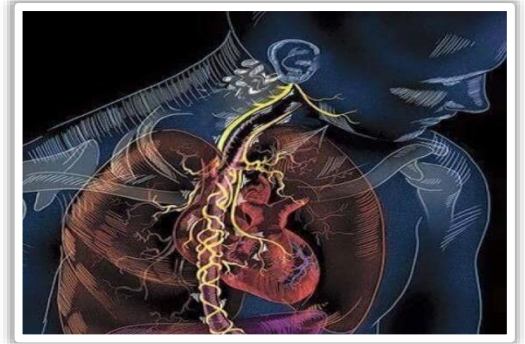


W leczeniu trzewnym, regulacja wegetatywna jest często zaniedbana przez **nerw błędny**, choć często jest kluczem do sukcesu leczenia.

Zaburzenia układu odpornościowego i wegetatywnego występują coraz częściej i często są funkcjonalne.

Znane zaburzenia immunologiczne to

- **astma,**
- **egzema,**
- **alergie,**
- **nietolerancja pokarmowa,**
- **auto-zatrucie**



Wegetatywny system nerwowy rozszerza spektrum leczenia o **bóle głowy, zapalenie zatok, rwę kulszową, zespół cieśni nadgarstka**

Teoria Poliwagalna zapewnia nowe podejście do leczenia, w tym do nerwu błędnego i innych **nerwów czaszkowych**.

## **PLAN KURSU:**

Plan kursu

### **Dzień 1: Zaburzenia immunologiczne, głównie astma i egzema**

- Definicja i fakty dotyczące astmy
- Różnice pomiędzy zaburzeniami wdechowymi i wydechowymi
- Schemat dysfunkcji i analiza przebiegu astmy i egzemy
- Prezentacja i ważne części składowe: Splot płucny i Th 1,2,3
- Strategiczne punkty przeciwdziałania atakowi astmy
- Specyficzne badanie i efektywna terapia
- Ogólna terapia dla zaburzeń immunologicznych

-

### **Dzień 2: Regulacja wegetatywna: Przywspółczulna:**

- Funkcja i dysfunkcja
- Kluczowe elementy układu przywspółczulnego: nerw błędny i nerwy miedniczne
- Wyniki badań naukowych: Medycyna bioelektryczna
- Teoria poliwagalna: czy to naprawdę nowy opis autonomicznego układu nerwowego?
- Badanie i terapia m.in:
  - Na przykład
  - Punkty odruchowe na czaszce
  - Strefy kostne (ang. sclerozones) dla kręgosłupa szyjnego na kości potylicznej
  - Powięź szyjna oraz mięśnie zwieracze gardła

- Motylność energetyczna: przełyk, splot słoneczny
- Recoil kości krzyżowej i biodrowej
- Recoil kręgosłupa szyjnego

### **Dzień 3: Regulacja wegetatywna: Współczulny i enteryczny układ nerwowy**

- Anatomia segmentalna: ogólna, badanie i terapia:
  - Sklerotomy,
  - miotomy,
  - dermatomy,
  - enterotomy
- Techniki specyficzne:
  - Linia rozworu: o:
  - Kończyny i układ współczulny aferentny i eferentny
  - Zwój gwiaździsty, C7 i Th1
  - Sploty przedkręgowe: Słoneczny, Podbrzuszny
  - Odruchy nerwowo-limfatyczne za Chapmanem i Goodheartem
  - Punkty akupunktururowe
  - Techniki naczyniowe dla narządów jamy brzusznej



## **GODZINOWY PLAN KURSU:**

**Rejestracja uczestników I dnia szkolenia od godziny 8.45**

**I dzień:** 9.00 - 18.00

**II dzień:** 9.00 - 18.00

**III dzień:** 9.00 - 15.00

---

## **OBOWIĄZKOWE WYPOSAŻENIE UCZESTNIKA KURSU:**

- zmienne obuwie sportowe
- strój sportowy
- przybory do pisania

---

Kurs będzie prowadzony w języku niemieckim z konsekwentnym tłumaczeniem na język polski.

Wszystkie materiały w postaci skryptu otrzymują Państwo w języku polskim.

---

Faktury końcowe za szkolenie wystawiane są na podstawie NIPu podanego w formularzu zgłoszeniowym z datą zakończenia kursu i wysyłane są do państwa mailowo do 15 dnia kolejnego miesiąca – zgodnie z ustawą o księgowości.